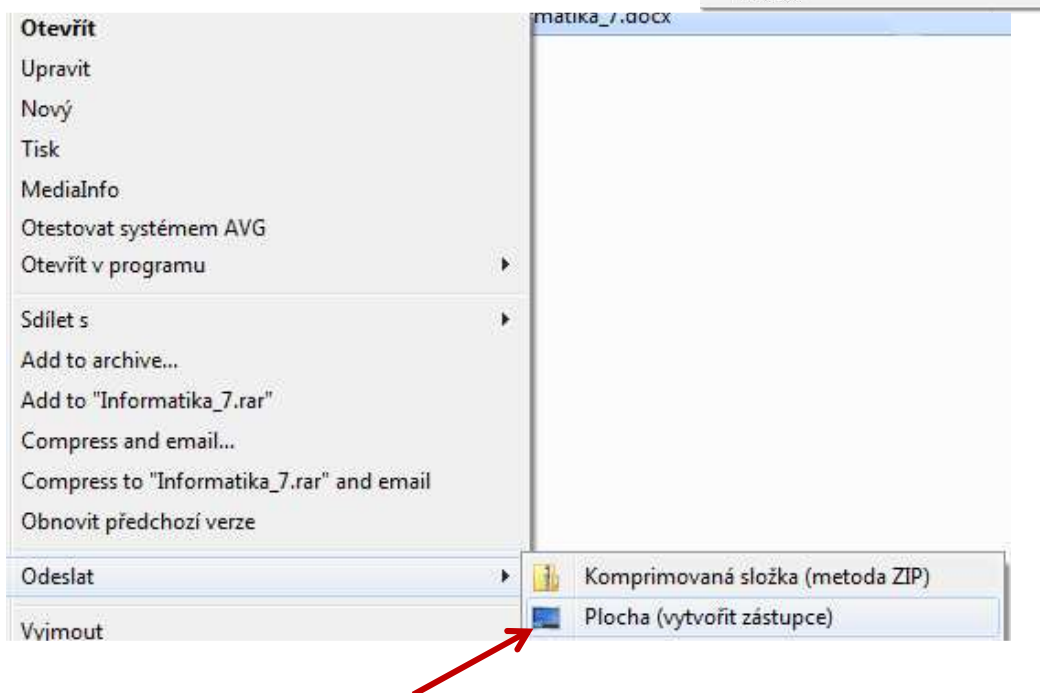


## Windows IV

**opakování:** soubor, složka, kopírování, přejmenování, přesouvání souboru, složky, průzkumník, jak co otevřít v daném programu, seřadit ikony v nabídce start

### Vytvoření zástupce

- zástupce je malý soubor, který obsahuje informaci, který program se má spustit
- spouštěcí ikony na ploše nezabírají místo
- jejich smazáním se nesmaže program, soubor, na který zástupce „ukazuje“
- vytvoříme ho pomocí pravého tlačítka myši a možnosti *Vytvořit zástupce* nebo pomocí pravého tlačítka myši a možnosti *Odeslat – Plocha (vytvořit zástupce)*



- z plochy lze zástupce tažením myši přesunout do hlavního panelu
- zástupce může „ukazovat na“, spouštět jakýkoliv soubor (obrázek, text, spouštěcí exe soubor) nebo na složku, kterou po spuštění otevře

### Výhody a nevýhody zástupce

- výhody:
  - malá datová velikost (zástupce nezabírá téměř žádné místo)
  - možnost přehledně umístit na hlavní panel (nebo plochu) ikonky pro spuštění nejpoužívanějších programů
  - při používání cestovních profilů se umístěním zástupců na plochu (místo celých obsáhlých složek) šetří čas při načítání uživatelských profilů
- nevýhody:
  - při přenosu dat z jednoho počítače na druhý pomocí např. flash disku omylem zkopírujeme jen zástupce, který ale není na jiném počítači funkční

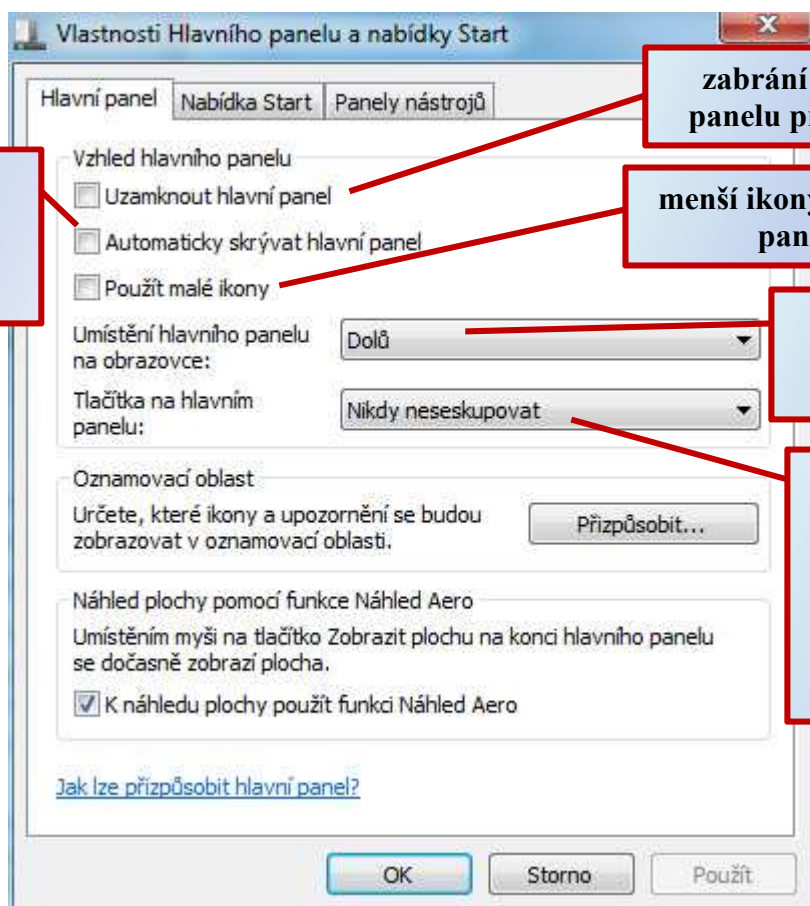
## Hlavní nabídka

- ikony snadného spuštění – přizpůsobení potřebám



zástupci programů (panel snadného spuštění)

- vlastnosti hlavního panelu
  - kliknutím pravým tlačítkem do hlavního panelu zobrazíme jeho vlastnosti a vlastnosti nabídky *Start*:



zabrání hlavnímu panelu přesouvat se

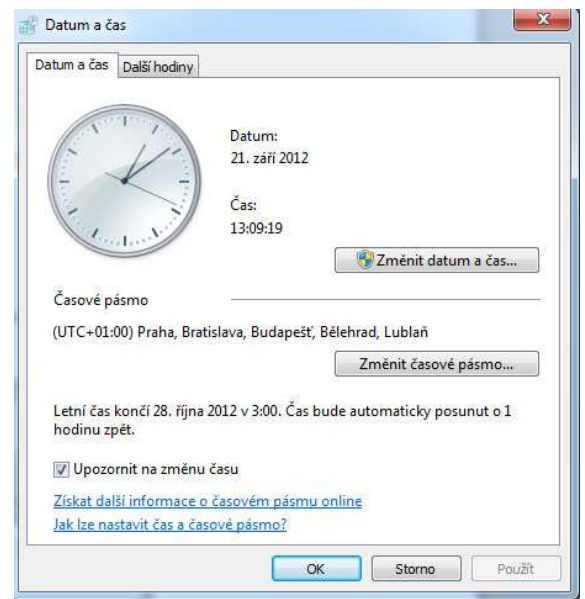
menší ikony hlavního panelu

hlavní panel se zobrazí jen při najetí myší, jinak zůstává skrytý

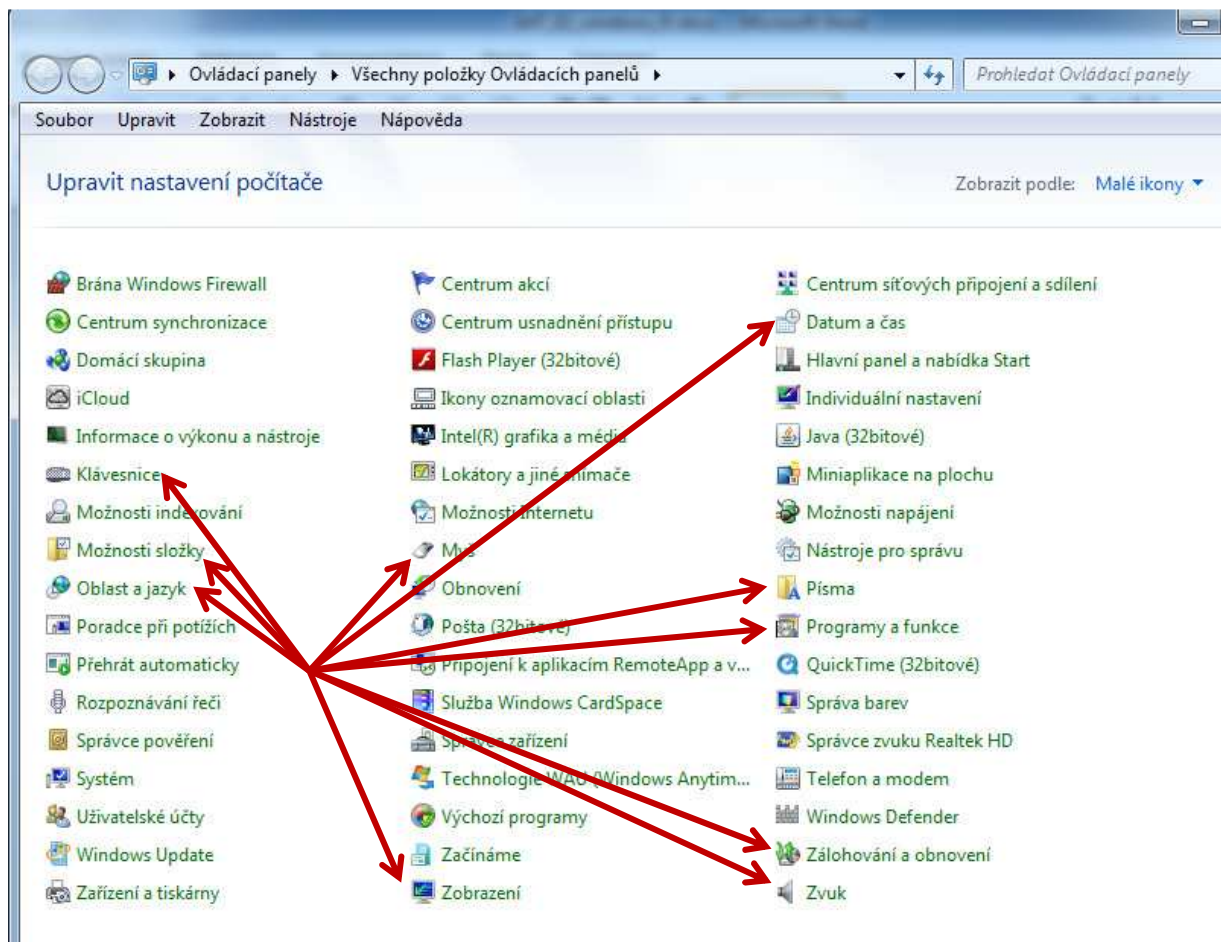
hlavní panel může být i po stranách nebo nahoře

každé okno může mít na hlavním panelu svou ikonku, nebo jsou okna stejného programu „skryta“ pod jedinou ikonkou

- **nastavení času**



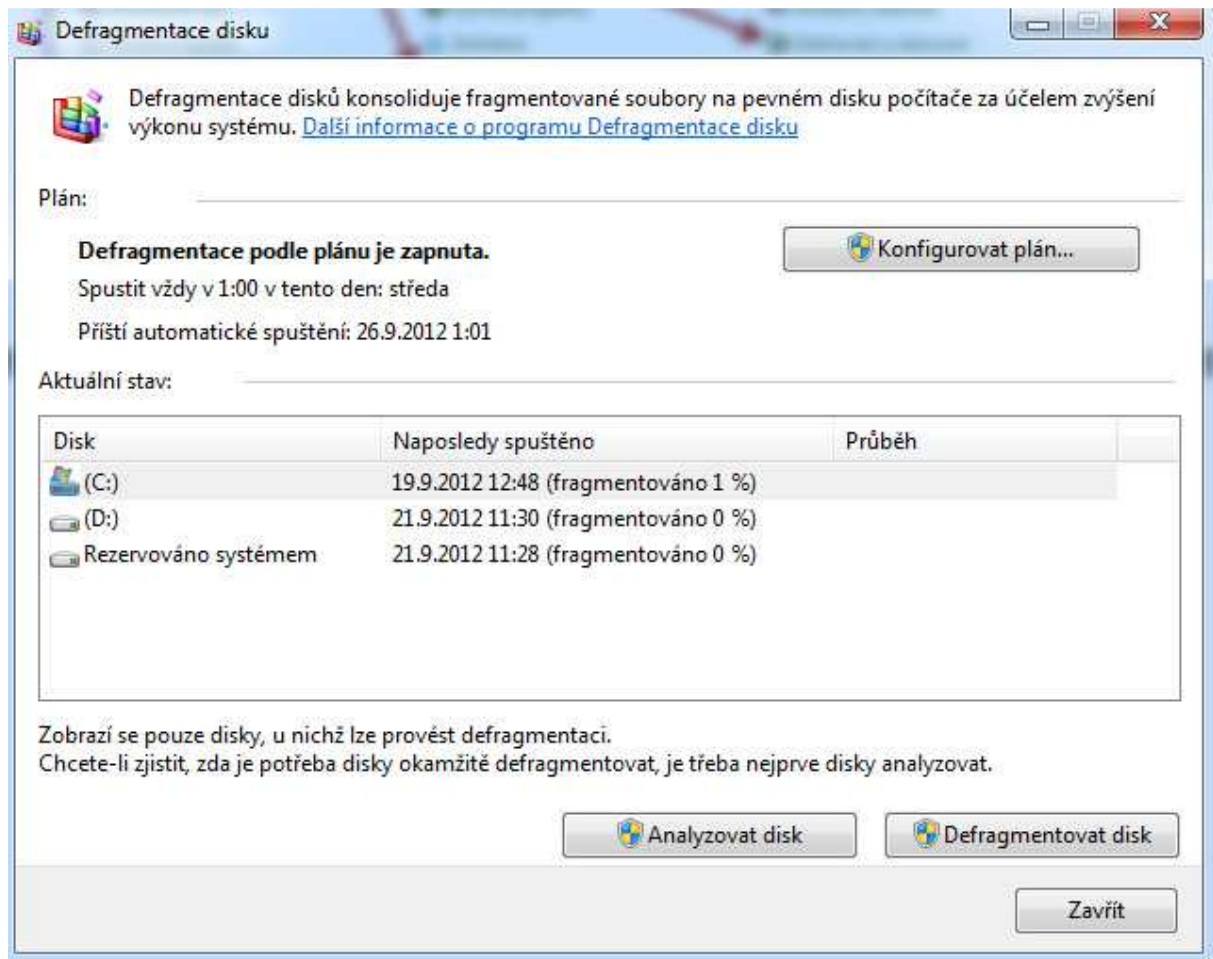
- dialogové okno se spouští dvojklikem na ikonku data a času na hlavním panelu nebo na položku *Datum a čas* v ovládacích panelech
- **ovládací panely** – umožňují zvolit základní nastavení počítače



- datum a čas, klávesnice, oblast a jazyk, možnosti složky, písma, programy a funkce, zobrazení, zvuky a zvuková nastavení, zálohování a obnovení, zvuk
- některá nastavení lze měnit i jinou cestou než použitím ovládacích panelů
- některá nastavení nelze z důvodu omezení přístupových práv měnit

### Defragmentace disku

- **defragmentovat** – uspořádá data na disku tak, aby se zabírala souvislou oblast



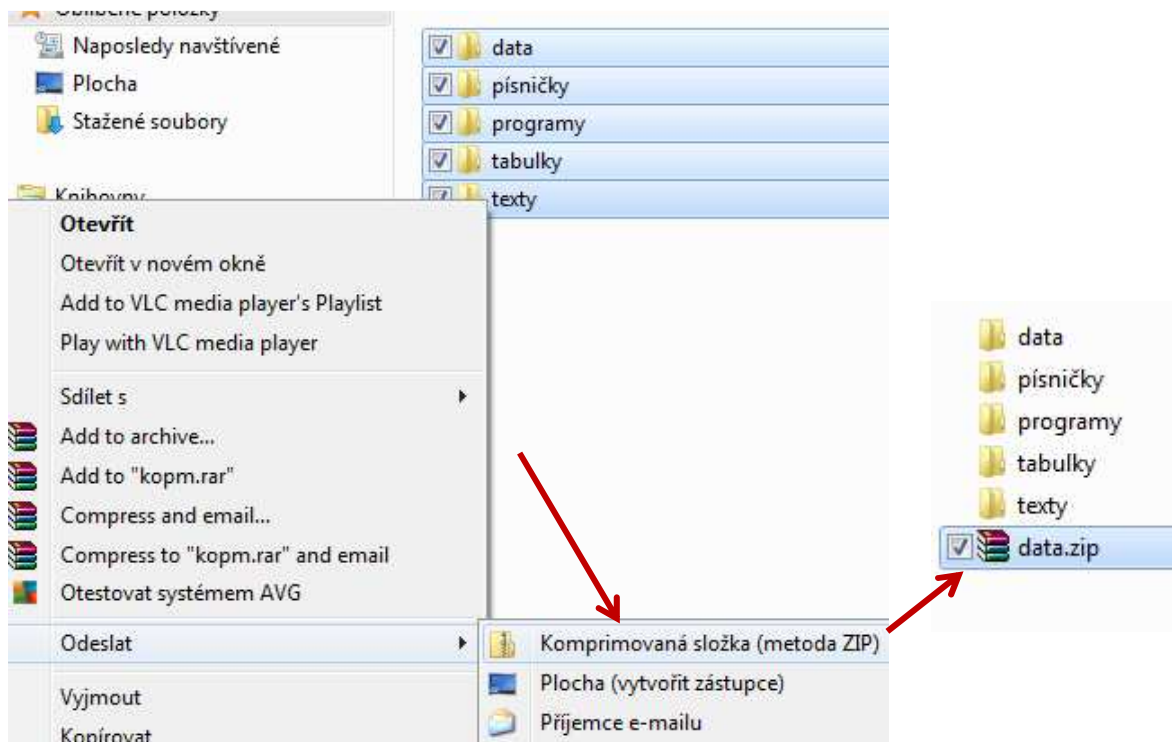
### Zálohování

- **zálohování** – provede zálohu systému, složky, oblasti

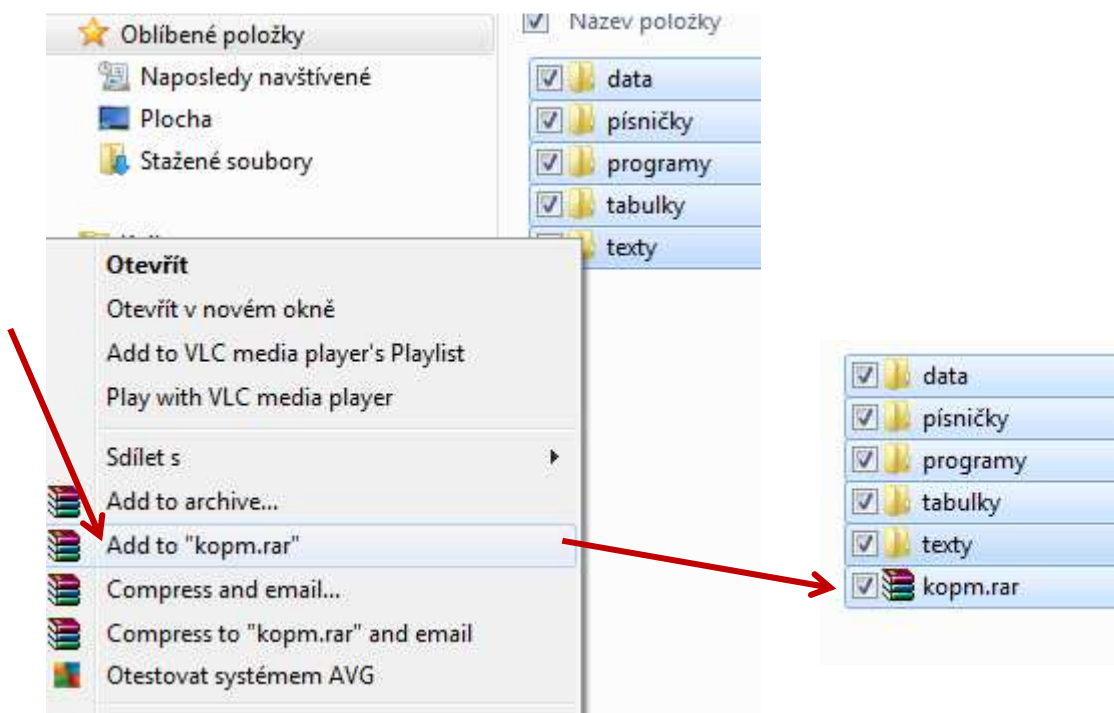
### Komprimování, dekomprimování

- zmenšení velikosti souboru, složky na co nejmenší velikost jejich „sbalením“ do jediného souboru s příponou **zip** nebo **rar**
- velikost archivu (sbaleného souboru) je podstatně menší než celková velikost souboru před komprimací
- vhodné k posílání příloh, archivaci

- použít lze metodu dostupnou v systému Windows (pět složek se „sbalí“ do jediného souboru, který libovolně nazveme):



- použít lze specializované programy, jako např. winzip, wirar atd.:



*Poznámka: Některé formáty souborů (např. obrázky, zvuky, videa) bývají už primárně zkomprimovány (zmenšeny) na co nejmenší velikost, jejich dalším komprimováním tedy již žádný prostor neušetříme.*

*Úkoly:*

- 1. Stáhni z internetu 5 obrázků zvířat, zkomprimuj do souboru zvirata.rar a pošli svému spolužáku e-mailem, resp. ulož do společné sdílené složky třídy. Zkus použít postupně obě naznačené metody.*
- 2. Ulož si některý z archivů, který najdeš v e-mailu nebo ve sdílené složce třídy, a rozbal jej do svých dokumentů.*

*Pozorně si přečti předchozí text a pokus se zodpovědět následující otázky k zopakování a upevnění učiva:*

- 1. Jaké základní operace lze provádět se soubory a složkami? Jakými způsoby?*
- 2. Co je to zástupce, k čemu slouží, v čem tkví výhody jeho použití?*
- 3. Lze umístit zástupce vybraných programů na hlavní panel? Proč to může být vhodné?*
- 4. Má použití zástupců nějakou nevýhodu?*
- 5. Co je plocha, hlavní panel, panel snadného spuštění?*
- 6. K čemu slouží ovládací panely?*
- 7. Jak lze nastavit v počítači datum a čas?*
- 8. Jaké možnosti nabízí nastavení klávesnice?*
- 9. Jaké možnosti nabízí nastavení myši?*
- 10. Co je to defragmentace disku? Kdy je vhodné ji použít?*
- 11. Jak pracovat se zálohováním?*
- 12. K čemu se používá komprimování? Jaké přípony mají archivy (komprimované soubory?)*