

PARTITURA

MUŽSKÝ A ŽENSKÝ HLAS



JAK TO SPRÁVNĚ SEPSAT
A KTERÝ HLAS JE
VLASTNĚ KTERÝ?

CO JE TO PARTITURA?

PARTITURA JE: SOUPIS VŠECH HLASŮ

- přehledný notový záznam vícehlasé skladby
- obecně se píše většinou vyšší hlasy nahoru a nižší dolů, tedy např. jako první flétna pak klarinet a nakonec kontrabas
- pokud jde o partituru pro symfonický orchestr má soupis hlasů ustálené pořadí - nejprve dechové nástroje dřevěné, pak žestové, dále bicí, harfa, klavír (klávesové), uprostřed sóla (pěvecká nebo nástrojová), následuje pěvecký sbor (pokud je ve skladbě obsažen) a ve spodní části najdeme smyčcové nástroje (housle, violy, violoncella, kontrabasy)

OUVERTURE
Beethoven Ludwig van (1770-1827)
Moderato assai

Flauto piccolo
Flauti
Oboi
Clarineti in C
Clarineti in B \flat
Fagotti
Corni in D
Corni in B \flat
Trombe in D
Trombe in B \flat
Tromboni
Timpani in D
Timpani in B
Timpani in A
Triangolo
Violino I
Violino II
Viola
Violoncello I
Violoncello II
Contrabbassi

Moderato assai

Wiener Musikverlag

Allegretto

This image shows a page of handwritten musical notation for Chopin's Polonaise Op. 53. The tempo is marked "Allegretto". The score is written on five systems of staves. The notation is dense and includes various musical symbols such as notes, rests, beams, and dynamic markings like "p" (piano) and "pp" (pianissimo). There are also some markings that appear to be "mf" (mezzo-forte) and "f" (forte). The paper is aged and shows some staining and wear. The handwriting is in dark ink, and the overall appearance is that of a working draft or a composer's manuscript. The piece is in 3/4 time and the key signature has one flat (B-flat major or D minor).

PARTITURA A PART

- partitura obsahuje pokud možno co nejvíce informací
- **s partiturou pracuje především dirigent**
- **dirigent - řídí orchestr** - gesty ukazuje tempo, dynamiku, nástupy jednotlivých sekcí, sóla apod.
- pokud vezme partituru a vypíšeme z ní např. pouze co mají hrát 1. housle, pak se to nazývá **part = vypsáný hlas z partitury**

Beethoven Werke. **ERSTE SYMPHONIE** von **L. VAN BEETHOVEN.** Serie I. N. 1.
Dem Baron van Swieten gewidmet.
Op. 21.

Adagio molto. $\text{♩} = 66$.

Flauti.
Oboi.
Clarinetti in C.
Fagotti.
Corni in C.
Trombe in C.
Timpani in C. G.
Violino I.
Violino II.
Viola.
Violoncello e Basso.

Original-Verleger: C. F. Peters in Leipzig. B. I. Stich und Druck von Breitkopf & Härtel in Leipzig.

Violin

O Holy Night

Adophe Adam

Violin sheet music for "O Holy Night" by Adophe Adam. The music is written in treble clef with a 12/8 time signature. The score consists of four staves of music, with chord symbols indicated above the notes. The chords are: C, F, C, G7, C, F, C, C7, Em/B, B7, Em, G7, C.

12/8

C F C

4 G7 C

7 F C C7 Em/B B7

10 Em G7 C

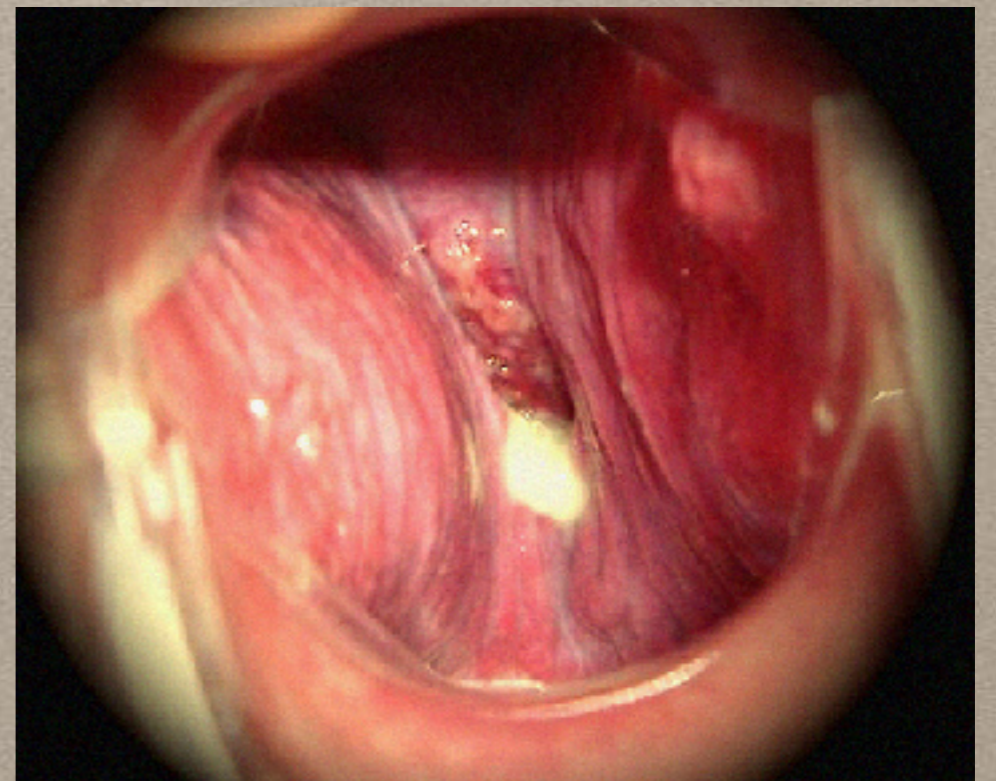


MUŽSKÝ A ŽENSKÝ HLAS

OD NEJVYŠŠÍHO PO NEJNIŽŠÍ

HLAS V HUDBĚ

- **hlas je zvuk, který vytvářejí hlasivky**
- v hudbě se jako hlas označuje také melodická linka.
- lidský hlas vzniká prouděním vzduchového sloupce, který rozechvívá hlasivky (larynx) - svaly, chrupavky a vazy.
- lidský hlas má různou barvu.



DRUHY HLASŮ

ŽENSKÉ HLASY MUŽSKÉ HLASY

- **soprán**

- *mezzosoprán*

- **alt**

- *kontraalt*

- *kontratenor*

- **tenor**

- *baryton*

- *basbaryton*

- **bas**

- *kontrabas*

NÁZEV	TYP	ROZSAH
soprán	dětský, ženský	$h - c^3$
mezzosoprán	ženský	$g - a^2$
alt	ženský	$e - e^2$