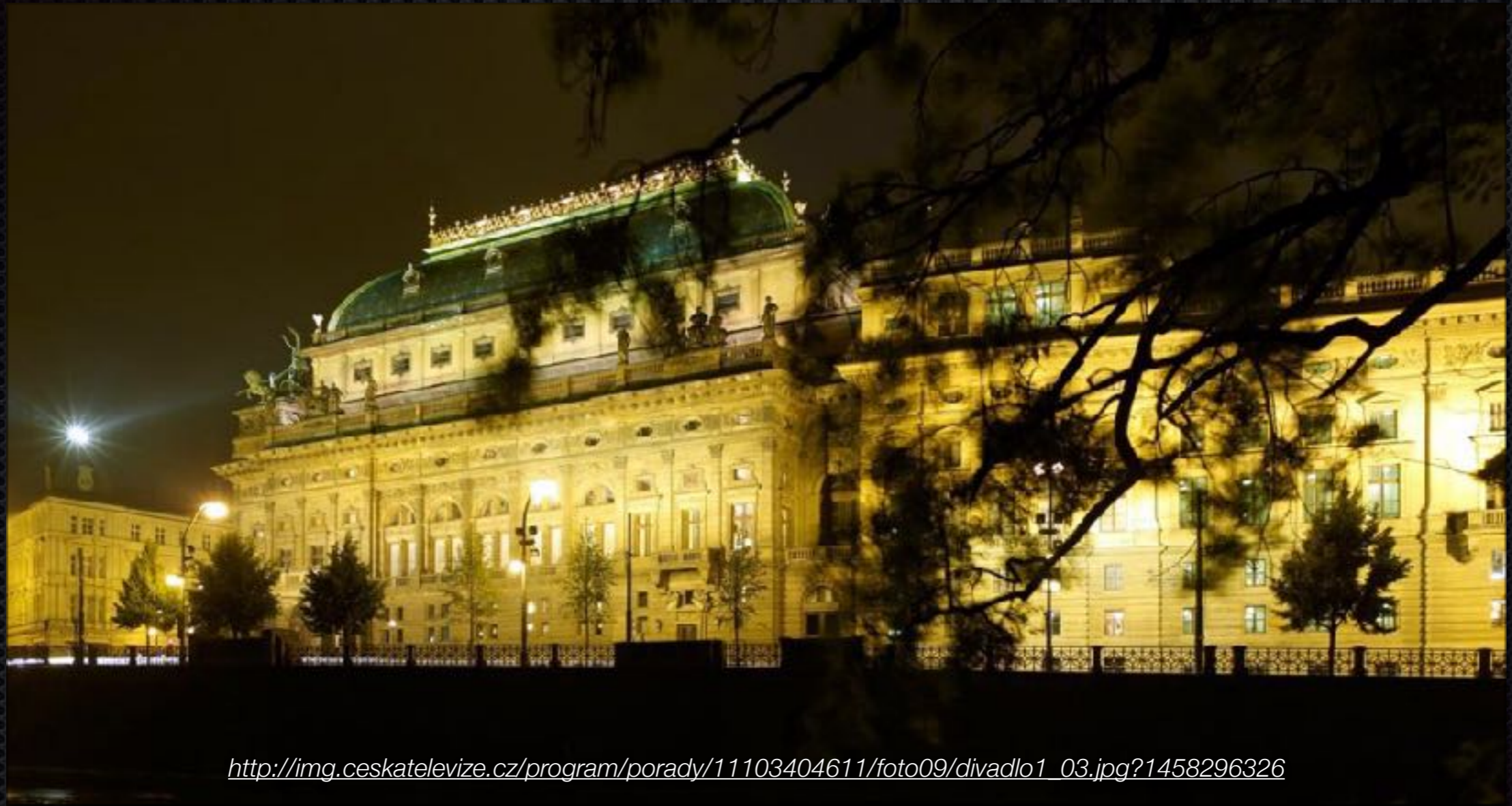


# Národní divadlo



[http://img.ceskatelevize.cz/program/porady/11103404611/foto09/divadlo1\\_03.jpg?1458296326](http://img.ceskatelevize.cz/program/porady/11103404611/foto09/divadlo1_03.jpg?1458296326)

aneb národ sobě



[http://www.narodni-divadlo.cz/panorama/ND\\_vsechny/](http://www.narodni-divadlo.cz/panorama/ND_vsechny/)



<http://www.ceskatelevize.cz/ct24/sites/default/files/images/1077423-490974.jpg>



# Národ sobě

---

- ✦ Národní divadlo se nachází v Praze **na vltavském nábřeží**
- ✦ Je od něj vidět jak na Karlův most tak i na Pražský hrad.
- ✦ Národní divadlo byl náročný projekt. Z části byl financován z dobrovolných sbírek. Z toho vychází “**NÁROD SOBĚ**”





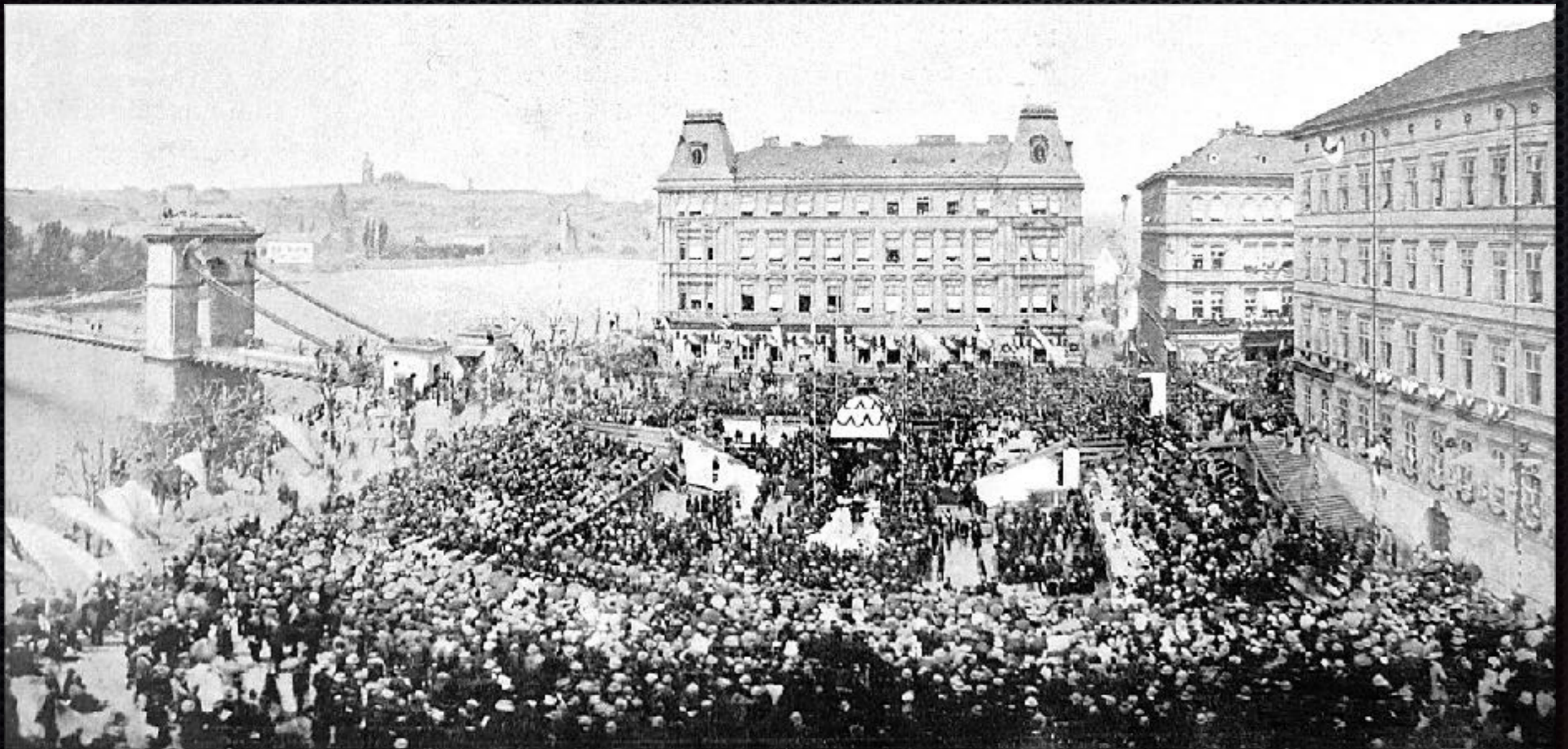
# Jak to začalo

---

- ✦ Položení základního kamene proběhlo roku 1868 při velké slavnosti
- ✦ Této události se zúčastnil také **Bedřich Smetana**
- ✦ Roku **1883** - slavnostní **otevření** Smetanovou operou **LIBUŠE.**
- ✦ Šlo o naprosto výjimečnou událost.



- ✦ **Položení základního kamene Národního divadla 16. května 1868**
- ✦ Původně měl být položen základní kámen jen z hory Říp, pak ale byly dodány kameny i z dalších míst jako např. z Blaníku, Radhoště, Hostýna, Žižkova ad.. Dodatečně, roku 1869, dorazila mramorová deska od českých krajanů z Chicaga.







- ✦ **První otevření divadla 11. 6. 1881**
- ✦ **Hrála se Smetanova Libuše**
- ✦ **12. 8. 1881** Národní divadlo **vyhořelo**
- ✦ **Opětovné otevření - 18. 11. 1883**





# Představení Libuše v Národním divadle



<http://cdn.orange-gate.com/tr/2000x450/uploads/assets/libuse-5.jpg>



# Architekti Národního divadla



✦ **Josef Zítek**

[https://cs.wikipedia.org/wiki/Josef\\_Z%C3%ADtek#/media/File:Josef\\_Zitek\\_1881\\_Mukarovsky.png](https://cs.wikipedia.org/wiki/Josef_Z%C3%ADtek#/media/File:Josef_Zitek_1881_Mukarovsky.png)



✦ **Josef Schulz**

[https://cs.wikipedia.org/wiki/Josef\\_Schulz#/media/File:Josef\\_Schulz.png](https://cs.wikipedia.org/wiki/Josef_Schulz#/media/File:Josef_Schulz.png)



# Autor opony Národního divadla

---

**Vojtěch Hynais**



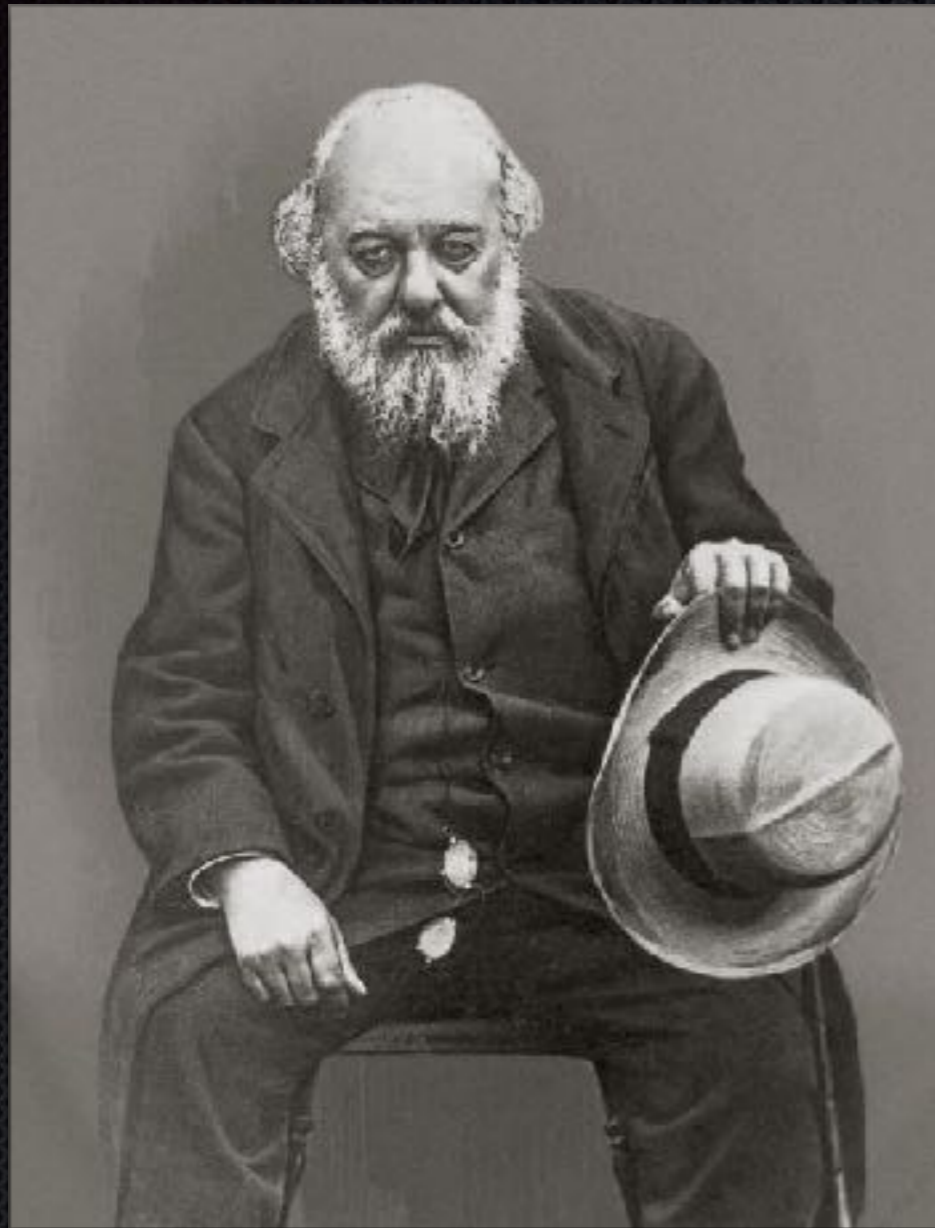


# Plátěná opona Národního divadla V. Hynaise





# Malíři výzdoby Národního divadla



✦ **Mikoláš Aleš**

<http://www.payne.cz/3xS43787/AlesMikolas4.jpg>

✦ **František Ženíšek**

[https://upload.wikimedia.org/wikipedia/commons/c/c5/Jan\\_Vil%C3%ADmek\\_-\\_Franti%C5%A1ek\\_%C5%BDen%C3%AD%C5%A1ek.jpg](https://upload.wikimedia.org/wikipedia/commons/c/c5/Jan_Vil%C3%ADmek_-_Franti%C5%A1ek_%C5%BDen%C3%AD%C5%A1ek.jpg)

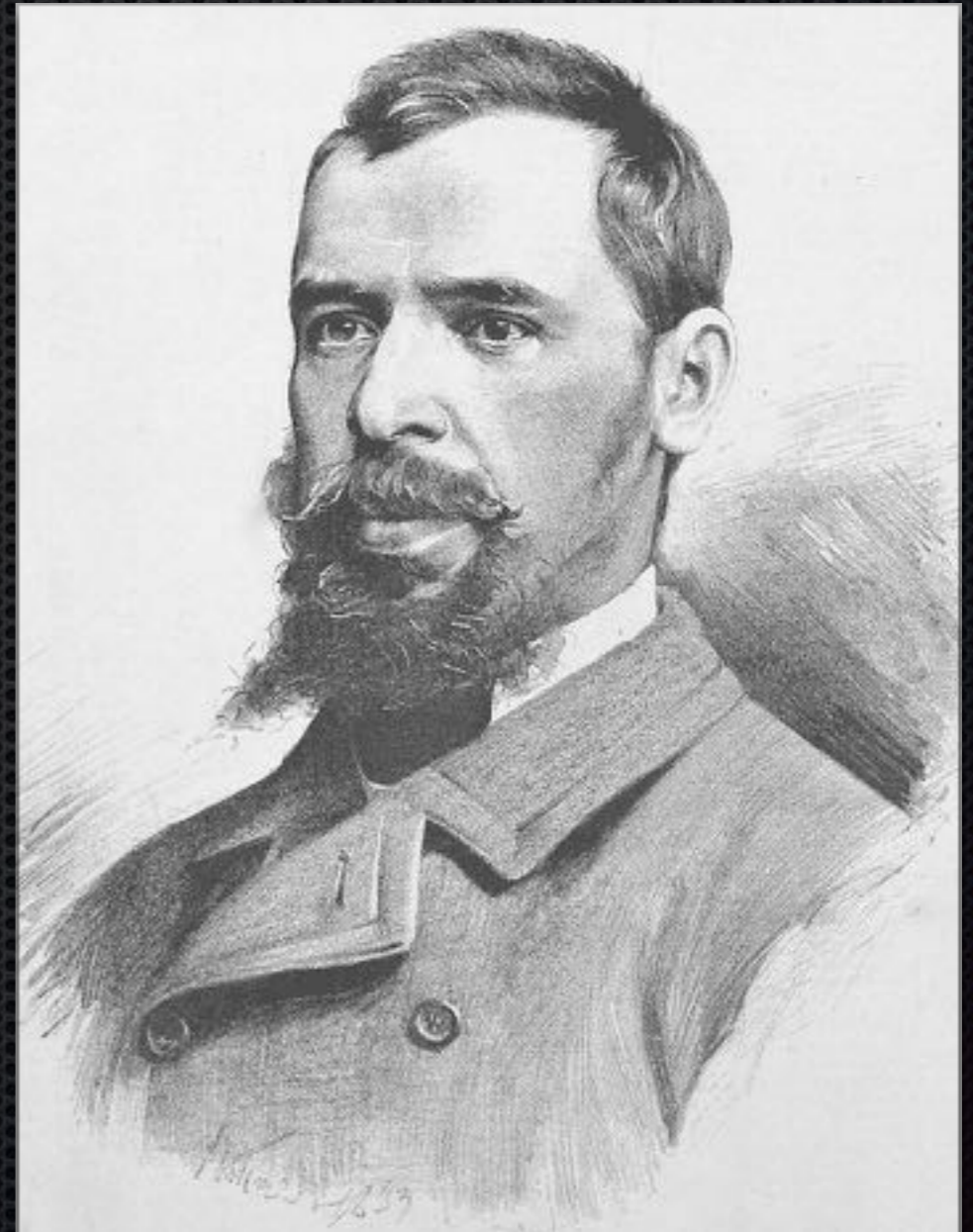


# Sochaři Národního divadla

- **Josef Václav Myslbek** →

*byl nejvýznamnější český sochař  
přelomu 19. a 20. století,  
představitel monumentálního  
realismu a zakladatel  
novodobého českého sochařství.*

- **Jan Štursa ad.**





# Nová scéna Národního divadla



- ✦ **Navazuje na historickou budovu**
- ✦ **Otevřena 1983** (architekt B. Fuchs)