

http://cs.wikipedia.org/wiki/Soubor:Prague_panorama.jpg



http://cs.wikipedia.org/wiki/Soubor:Zahorany,_kraj_vesnice.jpg

LIDOVÁ PÍSEŇ, LIDOVÝ DVOJHLAS

LIDOVÁ PÍSEŇ, LIDOVÝ DVOJHLAS

- V lidové písni se setkáváme s **nářečím**

Jinak se mluví v Praze a jinak např. v Ostravě nebo na Hané.

- Lidové písně se liší se podle regionu

Možné rozdělení oblastí:

- Západní: Čechy a západní Morava
- Východní: východní Morava - Lašsko, Valašsko, Slovácko
 - Hudba západní více instrumentální - nástrojová
 - Lidé více hudebně zdatní - vede je tzv. **regenschori** (učitel)
 - Častější melodie v dur

Co je to dur a moll? Poznáte rozdíl?

LIDOVÁ PÍSEŇ, LIDOVÝ DVOJHLAS

- Hudba západní bývá nejčastěji ve 2/4 nebo 3/4 taktu.

Poznáte rozdíl mezi 2/4 a 3/4 taktem?

- Výjimka tzv. **mateníky** - lidové písně, kde se schválně střídá 2/4 a 3/4 takt

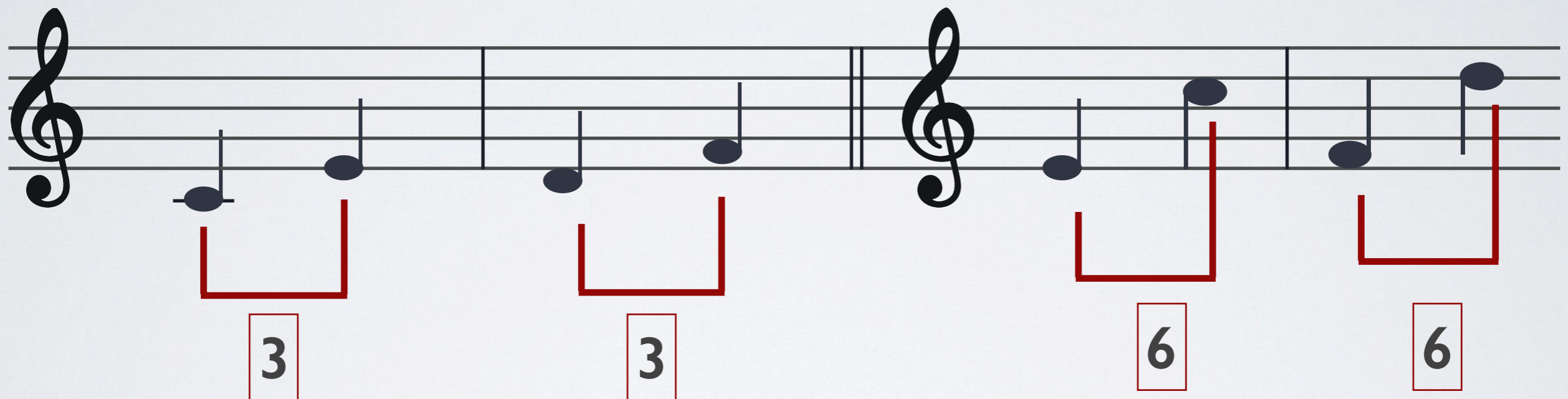
-
- Písničky východní jsou více vokální - zpívané
 - Rytmus je bohatý (*často lze písničky zpívat různě rychle*)
 - Melodie v dur i v moll jsou zhruba stejně časté

Co je to interval?

LIDOVÁ PÍSEŇ, LIDOVÝ DVOJHLAS

- **Interval: vzdálenost** dvou tónů (např. C - E)

Naši předkové stejně jako my došli k tomu, že dvojhlas je zajímavější a pestřejší než jednohlas a proto se snažili použít i v lidových písních?



- Říkáme "lidový dvojhlas"

- k dané melodii písně se připojuje nejčastěji **tercie** (vzdálenost 3 tónů) nebo **sexta** (vzdálenost 6 tónů)