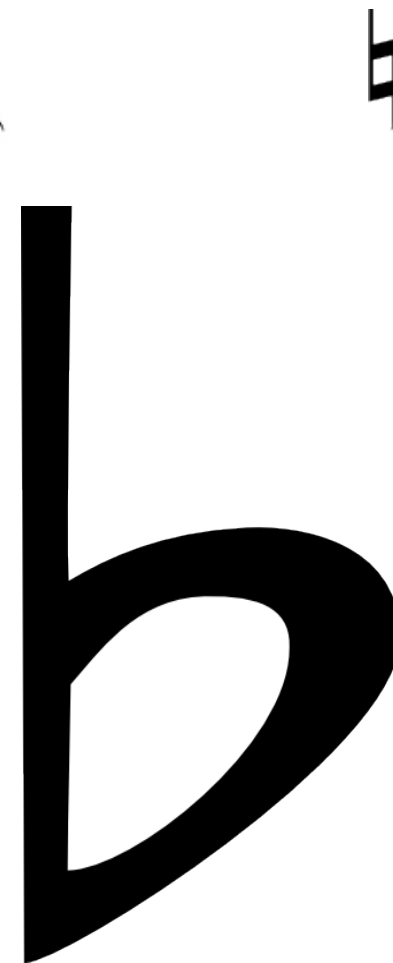
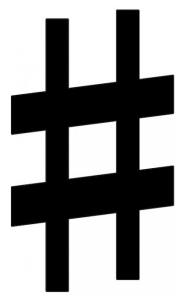






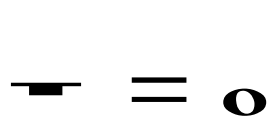
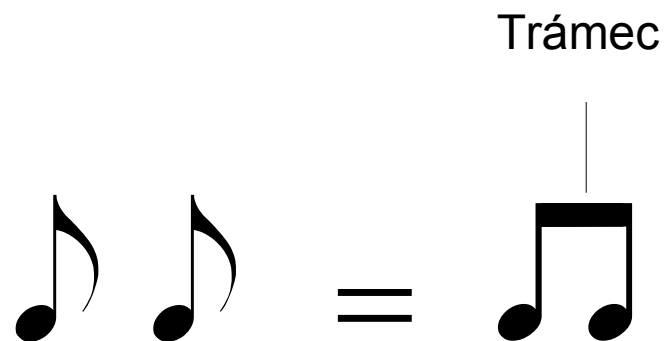
Notopis, předznamenání, odrážka



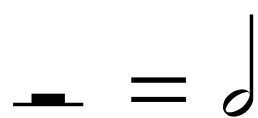
Notopis - Druhy a délky not

- Nota celá  • *4 doby*
- Nota půlová  • *2 doby*
- Nota čtvrt'ová  • *1 doba*
- Nota osminová  • *1/2 doby*
- Nota šestnáctinová  • *1/4 doby*

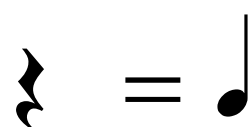
Notopis – Různé úpravy not, pomlky



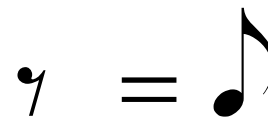
celá



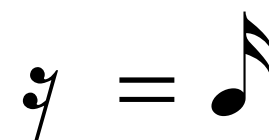
půlová



čtvrt'ová



osminová



šestnáctinová

Notopis – Houslový a basový klíč

Houslový klíč



Houslový klíč v notové osnově



Basový klíč



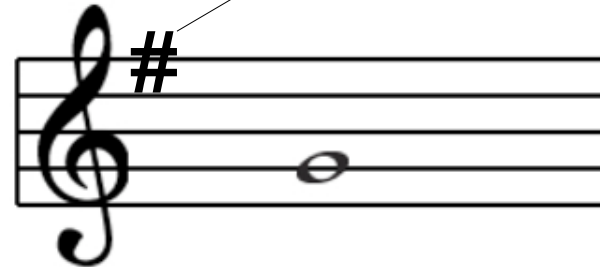
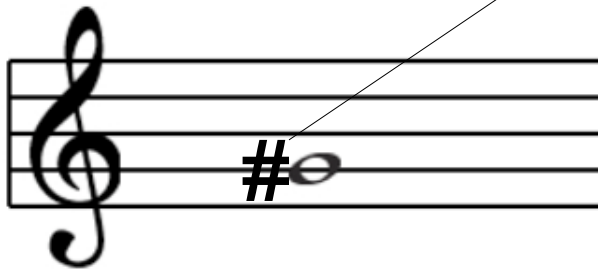
Basový klíč v notové osnově



Předznamování – křížky

#

- Křížek zvyšuje daný tón o půl tónu
- Píše se vždy před tónem nebo v na začátku řádku v předznamování



Předznamování určuje tóninu – např. C dur, A dur nebo a moll, d moll atd.
Různmé stupnice mají různý počet křížků

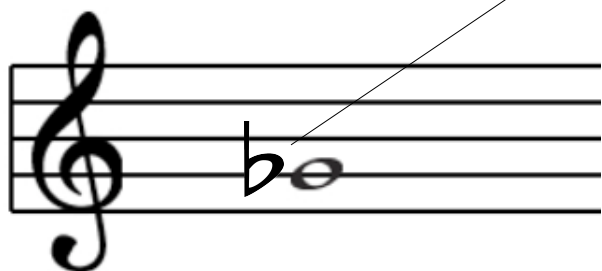
Názvy křížků se tvoří tak, že k názvu původního tónu přidáme **-is**

fis, cis, gis, dis, ais, eis, his

Předznamování – bé (béčka)

b

- Béčko snižuje daný tón o půl tónu
- Píše se vždy před tónem nebo v na začátku řádku v předznamování



Předznamování určuje tóninu – např. C dur, B dur nebo a moll, d moll atd.
Různé stupnice mají různý počet bé

Názvy „béček“ se tvoří tak, že k názvu původního tónu přidáme **-es**

bé (hes), es, as, des, ges, ces, fes



Stupnice a předznamenání

Stupnice s

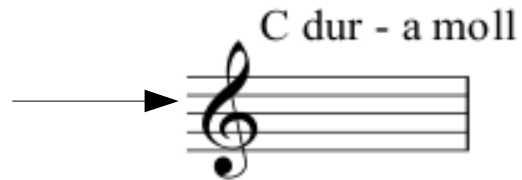
Stupnice	Počet #	Křížky
C dur	0	
G dur	1	fis
D dur	2	fis, cis
A dur	3	fis, cis, gis
E dur	4	fis, cis, gis, dis
H dur	5	fis, cis, gis, dis, ais
Fis dur	6	fis, cis, gis, dis, ais, eis
Cis dur	7	fis, cis, gis, dis, ais, eis, his

Stupnice a předznamenání

Stupnice s \flat

Stupnice	Počet \flat	Křížky
C dur	0	
F dur	1	bé
B dur	2	bé, es
Es dur	3	bé, es, as
As dur	4	bé, es, as, des
Des dur	5	bé, es, as, des, ges
Ges dur	6	bé, es, as, des, ges, ces
Ces dur	7	bé, es, as, des, ges, ces, fes

Stupnice bez předznamenání



Stupnice s #

G dur - e moll



D dur - h moll



A dur - fis moll



E dur - cis moll



H dur - gis moll



Fis dur - dis moll

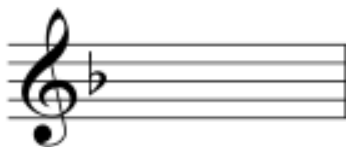


Cis dur - ais moll



Stupnice s b

F dur - d moll



Hes dur - g moll



Es dur - c moll



As dur - f moll



Des dur - hes moll



Ges dur - es moll



Ces dur - as moll



Odrážka



Odrážka ruší zvýšení nebo snížení tónu tedy # nebo *b*

- Odrážku píšeme stejně jako # a *b* před notou



POZOR! Platnost #, *b* i

VŠECHNY KŘÍŽKY, BÉ I ODRÁŽKY NAPSANÉ PŘED NOTOU
(TEDY NE NA ZAČÁTKU ŘÁDKU V PŘEDZNAMENÁNÍ)
MAJÍ PLATNOST POUZE 1 TAKT.